

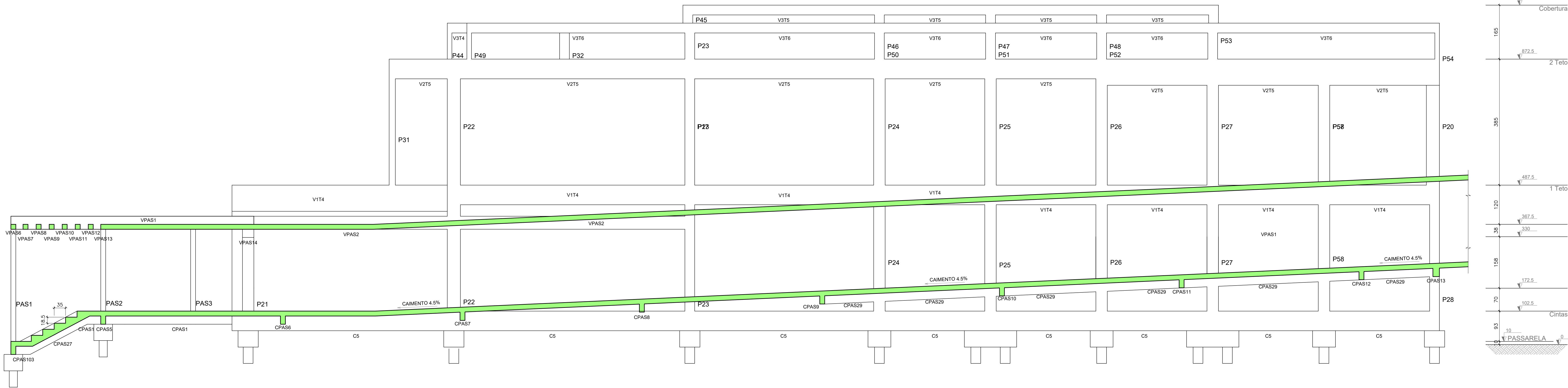
NOTAS GERAIS

- 1 - ESTRUTURA DE CONCRETO ARMADO
1.1 - Cotas e elevações em centímetros
1.2 - Resistência do concreto - fck = 30 MPa
Consultar o tecnologista de concreto para orientação técnica
1.3 - Cobrimento mínimo das armaduras (Classe de agressividade II)
Elementos estruturais da Superestrutura:
Cobrimento dos feros das cristas, vigas e pilares = 3.0 cm
Cobrimento dos feros das Lajes = 2.50 cm
Elementos estruturais da Infraestrutura - Fundações:
Cobrimento dos feros dos blocos = 4.5 cm

Diâmetro da barra (Brra)	Bloco	Cobrimento das barras
(em)	(em)	(em)
10	10	40
12,5	12,5	40
16	16	40
20	20	40
22	22	40

- 1.4 - As barras deverão ser dobradas de acordo com a Norma NBR 6118
(Estrutura de concreto armado)
1.5 - Observar demais projetos e adotar procedimentos de concretagem, cura, escoamento e desforma de acordo com as recomendações das Normas Técnicas Brasileiras.
1.6 - O solo base das lajes do nível do cintoamento deverá ser compactado
1.7 - O solo base para o piso do nível das cristas deverá ser compactado
1.8 - Impermeabilizar toda a fundação (blocos, sapatas, fustes e cristas)
1.9 - Realizar cura umida do concreto
Deixar lamina de água sobre as lajes por 7 dias.
1.10 - Realizar a concretagem dos pilares, vigas e lajes de uma só vez
1.11 - Apo CA-50 A e CA-60
2- FUNDAÇÃO PROFUNDA
2.1 - A cravação das estacas deverá ser executada por empresa especializada com experiência nesse tipo de fundação e ter em seu quadro técnico profissional geotécnico com experiência comprovada na execução de serviço desta natureza.

OBS:
ESTUDAR O PROJETO COM ANTECEDENCIA PARA CONHECELO E VERIFICAR POSSÍVEIS INCOMPATIBILIZAÇÕES COM INSTALAÇÕES EXISTENTES COMO REDES DE ESGOTO, ÁGUAS PLUVIAIS...
A CONTRATADA DEVERÁ VERIFICAR E INFORMAR SOBRE DIFERENÇAS E CONDIÇÕES NÃO PREVISTAS NESSE PROJETO, NÃO EXECUTAR QUANDO HOUVER DÚVIDAS E BUSCAR SOLUÇÕES ADEQUADAS A OBRA EXISTENTE.



1 CORTE E-E
ESCALA 1:50

LEGENDA

- PILAR QUE NASCE
■ PILAR QUE MORRE
■ PILAR QUE SEQUE
■ PILAR COM BAUDANCA DE SEÇÃO
■ CARGA DE PAREDE SOBRE LAJE (kg/m)
↑ LAJE TRELICADA (SOMENTE ONDE INDICADA)
LIT LAJE MACIÇA (SOMENTE ONDE INDICADA)
Corta Retenção
APLICAR CONTRA FLECHA

A	EMIÇÃO INICIAL			27/10/2023
EMIS.	DESCRIÇÃO	REVISADO POR	RESP. TÉCNICO	DATA
	PROJETO DE OBRAS FUNDIÇÃO OBRAS DE OBRAS			
OBJETO CONSTRUÇÃO	CARACTER MANGUINHOS	NOME DO PRÉDIO / ÁREA CENTRO LABORATORIAL DE OCUPAÇÃO TRANSITÓRIA	SERIE EDIFICAÇÃO	
Nº PRÉDIO 965	Nº DA META 2023.048	O.E. / O.R. 2023.10.25.25	Nº PRANCHA 0005/10A.DWG	DATA 27/10/2023
TIPO DE PROJETO: SUBTIPO DE PROJETO		FASE ANTEPROJETO		EDICA INDICADA
TÍTULO DA PRANCHA BLOCO A CORTE E				ART. 101 2002/30285848
COORDENADOR DA META ANTONIO SERGIO CANAL VIEIRA	RESPONSÁVEL TÉCNICO SIRVALDO AMOZES	CRECAU 1001101002		
EQUIPE Sirlvaldo Amozes, Anderson Gonçalves				

EST-006